

## Ram 1807-1305



### De ram

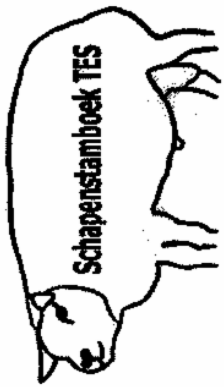
Ram 1807-1305 is op 11 maart 2000 als tweeling geboren op het bedrijf van M.H.G. Nikamp te Marienheem. Vader is 3938-2600, moeder is 1807-1043.

Hij is op 1-jarige leeftijd aangekocht door T. Zantboer te Olburgen. In 2003 werd S. Schuitema te Feerwerd mede-eigenaar.

De ram is naast T. Zantboer en S. Schuitema ook ingezet door B. van Raaij, J. Reefman, M. Nikamp, C. Vis, H. Hasselo, L. Brinke, J. Rap, H. Lamberts, F. Kemperman en G. van Diest.

Ram 1807-1305 is op 3-jarige leeftijd definitief ingeschreven met de volgende puntenbalk:

Kop	Ontw	Besp	Even	Type	Been	Vach	Alg.v
88	88	91	91	90	87	89	90



### Afstammingsbewijs

Naam: "XL van Capellegoed"  
 Geslacht: Ram  
 UBN: 1486276/01305 ARR/ARR P  
 STN: 01807-01305 Diernr: 1305  
 Geb: 11-03-00 2-ling Keurdat: 01-09-03  
 Produktie: 260/447/397  
 Kop Ontw Besp Evenr Type Been Vacht  
 88 88 91 91 90 87 89  
 Algv FW1 Bth FW2 Bth Hgt Lgt  
 90 106 65 101 45

**Eigenaar**  
 S.W. Schuitema  
 Onnesweg 16  
 9892PC Feenwerd  
 UBN: 1264948

**Fokker**  
 M.H.G. Nikamp  
 Raamsesweg  
 8106RJ Marienheem  
 UBN: 1486276

**Vader**  
 Fokker: C.A. Commandeur  
 UBN: 1784686/02600 ARR/ARR K  
 STN: 03938-02600 Diernr: 2600  
 Geb: 01-04-96 2-ling Keurdat: 01-09-03  
 Kop Ontw Besp Evenr Type Been Vacht  
 87 86 90 88 89 87 90  
 Algv FW1 Bth FW2 Bth Hgt Lgt  
 88 114 93 103 85

**Vaders vader**  
 Fokker: C.A. Commandeur  
 UBN: 1784686/02301 ARR/ARR  
 STN: 03938-02301 Diernr: 2301  
 Geb: 22-03-94 2-ling Keurdat: 01-09-03  
 Kop Ontw Besp Evenr Type Been Vacht  
 84 87 87 85 86 84 87  
 Algv FW1 Bth FW2 Bth Hgt Lgt  
 86 107 73 101 71

**Vaders moeder**  
 Fokker: C.A. Commandeur  
 UBN: 1784686/01241 ARR/ARR S3  
 STN: 03938-01241 Diernr: 1241  
 Geb: 03-04-89 2-ling Keurdat: 01-09-03  
 Produktie: 9\* x 16 lammeren (15 groot)  
 Kop Ontw Besp Evenr Type Been Vacht  
 88 82 84 85 85 88 84  
 Algv FW1 Bth FW2 Bth Hgt Lgt  
 85 104 77 100 72

**Moeders vader**  
 Fokker: C.A. Commandeur  
 UBN: 1784686/02050 ARR/ARR P  
 STN: 03938-02050 Diernr: 2050  
 Geb: 05-03-93 3-ling Keurdat: 01-09-03  
 Kop Ontw Besp Evenr Type Been Vacht  
 84 88 87 86 89 84 88  
 Algv FW1 Bth FW2 Bth Hgt Lgt  
 87 111 66

**Moeders moeder**  
 Fokker: M.H.G. Nikamp  
 UBN: 1486276/00499 S1  
 STN: 01807-00499 Diernr: 499  
 Geb: 13-04-91 1-ling Keurdat: 01-09-03  
 Produktie: 8\* x 13 lammeren (13 groot)  
 Kop Ontw Besp Evenr Type Been Vacht  
 88 87 88 87 87 88  
 Algv FW1 Bth FW2 Bth Hgt Lgt  
 87 98 57 94 30

**Moeder**  
 Fokker: M.H.G. Nikamp  
 UBN: 1486276/01043 ARR/ARR  
 STN: 01807-01043 Diernr: 1043  
 Geb: 20-02-96 2-ling Keurdat: 01-09-03  
 Produktie: 6\* x 11 lammeren (11 groot)  
 Kop Ontw Besp Evenr Type Been Vacht  
 87 86 88 88 88 87 88  
 Algv FW1 Bth FW2 Bth Hgt Lgt  
 88 99 63 103 33

\* = als 1 jarige geworpen

Fokker: C.A. Commandeur  
 UBN: 1784686/01785 STN: 03938-01785 K  
 Geb: 05-03-92 1-ling Keurdatum: 01-09-03  
 Kop Ontw Besp Evenr Type Been Vacht Algv FW1 Bth  
 88 88 90 88 90 84 90 89

Fokker: C.A. Commandeur  
 UBN: 1784686/01936 STN: 03938-01936  
 Geb: 05-03-92 2-ling Keurdatum: 01-09-03  
 Produktie: 6\* x 12 lammeren (12 groot)  
 Kop Ontw Besp Evenr Type Been Vacht Algv FW1 Bth  
 88 86 88 88 88 85 87 88 100 56

Fokker: C. Kroon  
 UBN: 464677/00334 STN: 04066-00334 P  
 Geb: 04-03-88 2-ling Keurdatum: 01-09-03  
 Kop Ontw Besp Evenr Type Been Vacht Algv FW1 Bth  
 88 83 90 87 90 83 90 88 101 95

Fokker: C.A. Commandeur  
 UBN: 1784686/00744 STN: 03938-00744 S3  
 Geb: 05-03-86 1-ling Keurdatum: 01-09-03  
 Produktie: 5\* x 7 lammeren (7 groot)  
 Kop Ontw Besp Evenr Type Been Vacht Algv FW1 Bth  
 91 88 88 92 92 86 91 90 108 77

Fokker: P. Bregman  
 UBN: /00440 STN: 03928-00440 K  
 Geb: 05-03-92 1-ling ARR/ARR Keurdatum: 01-09-03  
 Kop Ontw Besp Evenr Type Been Vacht Algv FW1 Bth  
 87 87 88 87 86 86 87 87

Fokker: C.A. Commandeur  
 UBN: 1784686/01262 STN: 03938-01262 S3  
 Geb: 05-03-91 3-ling ARR/ARR Keurdatum: 01-09-03  
 Produktie: 6\* x 14 lammeren (14 groot)  
 Kop Ontw Besp Evenr Type Been Vacht Algv FW1 Bth  
 88 90 90 89 90 84 90 90

Fokker: K. Geertsema  
 UBN: 152233/00870 STN: 00443-00870  
 Geb: 05-03-90 2-ling  
 Kop Ontw Besp Evenr Type Been Vacht Algv FW1 Bth

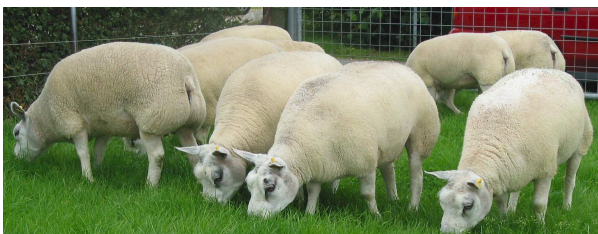
Fokker: M.H.G. Nikamp  
 UBN: 1486276/00361 STN: 01807-00361  
 Geb: 05-03-90 2-ling Keurdatum: 27-09-02  
 Produktie: 6\* x 11 lammeren (11 groot)  
 Kop Ontw Besp Evenr Type Been Vacht Algv FW1 Bth  
 87 86 87 85 85 86 86

## De afstammelingen

### De 1-jarige oaien

Totaal gezien: **10** gezoogde oaien  
**11** niet-gezoogde oaien

De 1-jarige oaien kunnen worden omschreven als goed ontwikkelde dieren. Met name de niet-gezoogde jaarlingen vertoonden veel macht. De dieren hebben een goede tot zeer goede bespiering. Enkele exemplaren waren extra gespierd. De koppen zijn voldoende tot goed. De voor- midden- en achterhand is breed en evenredig van bouw. De borst is breed en diep en de hals is mooi aangezet. De vachten zijn mooi gesloten. Het beenwerk is voldoende. In een enkel geval is het beenwerk iets stijl.



### Onderdelen:

#### Kop:

De koppen zijn doorgaans blank met zwarte neuzen. De vorm en de uitdrukking zijn voldoende tot goed.

#### Voorhand:

De voorhand is breed met goed geplaatste schouders. De borst is breed en diep. De hals is voldoende lang en mooi aangezet.

#### Middenhand:

De middenhand is breed en lang. De ribben zijn diep en goed gewelfd. De lendenen zijn goed gespierd.

#### Achterhand:

De achterhand is goed tot zeer goed gespierd. De kruizen zijn breed, lang en licht hellend. Enkele exemplaren zijn zeer fraai gespierd.

#### Vacht:

De vachten zijn goed gesloten en fijn van draad. Bij een enkel dier is de stapeling op het kruis wat dun.

#### Beenwerk:

Het beenwerk is voldoende. Bij een enkel dier is het beenwerk stijl.



## De 1-jarige en oude rammen

Totaal gezien: 1 1-jarige ram  
2 oude rammen

De rammen kunnen worden omschreven als goed ontwikkeld. De oude rammen hebben een zeer goede hoogtemaat.

De koppen zijn voldoende van vorm en uitdrukking. De voor- midden- en achterhand is breed en evenredig van bouw. De rammen zijn vlot bespierd met een goede vleesopdruk.

De vachten zijn goed gesloten.

### Onderdelen:

#### Kop:

De koppen zijn blank met zwarte neuzen en hebben voldoende uitdrukking.

#### Voorhand:

De voorhanden zijn breed. De hals is voldoende lang en correct aangezet.

#### Middenhand:

De middenhanden zijn breed met goed gevulde lendenen. De ribben zijn diep en goed gewelfd.

#### Achterhand:

De achterhanden zijn vlot bespierd. De kruizen zijn licht hellend.

#### Vacht:

De vachten zijn gesloten en fijn van draad.

#### Beenwerk:

Het beenwerk is droog met een bemerking op de stand van de voorbenen bij één ram.



## De ramlammeren

Totaal gezien: 9

De groep ramlammeren kan worden omschreven als voldoende ontwikkeld en evenredig van bouw. De dieren vertonen een mooie vleesopdruk en zijn goed bespierd in de voor- midden- en achterhand. Eén exemplaar vertoont een zeer goede vleesopdruk. De vachten zijn goed gesloten en fijn van draad. De benen zijn voldoende in stand en gang.



## De ooilammeren

Totaal gezien: 18

De ooilammeren kunnen worden omschreven als typisch, goed ontwikkeld en met een mooie vleesopdruk. De koppen zijn blank en doorgaans voldoende tot goed van vorm en uitdrukking. De voor- midden- en achterhand is evenredig van bouw. De borst is diep en breed. De lendenen zijn breed. De achterstellen zijn goed bespied. Enkele exemplaren zijn fraai bespied in het achterstel. De vachten zijn goed gesloten en fijn van draad. De benen zijn voldoende in stand en gang.



## Conclusie:

**De afstammelingen van ram 1807-1305 vormen een groep uniforme, goed ontwikkelde dieren. De koppen zijn doorgaans voldoende tot goed van vorm en uitdrukking.**

**De voor- midden- en achterhand is breed en evenredig van bouw. De dieren vertonen een mooie vleesopdruk en zijn goed tot zeer goed bespied in het achterstel. Met name bij de eenjarige niet-gezoogde oaien zijn een aantal exemplaren zeer fraai bespied. De eenjarige gezoogde oaien blijken zeer snel te herstellen van de zoogperiode. De vachten zijn goed gesloten en fijn van draad. Bij een enkel exemplaar is de stapeling op het kruis wat dun. Het beenwerk is voldoende krachtig. In een enkel geval is het beenwerk wat steil. Zowel bij de lammeren als bij de eenjarige dieren imponeerde het vrouwelijk materiaal het meest.**

**Gelet op bovenstaande bevindingen heeft de commissie besloten aan ram 1807-1305 het predikaat “Keurram” toe te kennen.**

